

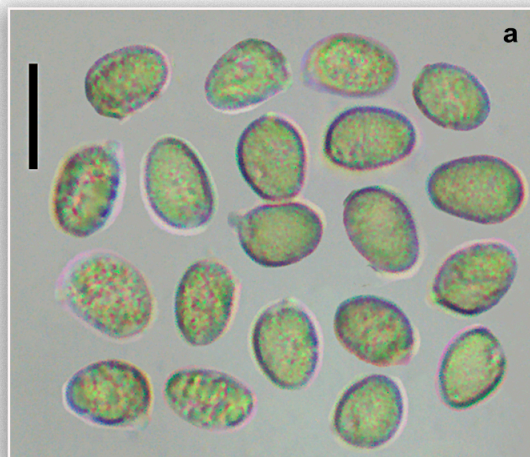


Hygrocybe calciphila Arnolds, Persoonia 12 (4): 475. 1985

Caracteres macroscópicos. *Pileo* de 10 - 40 mm de diámetro, cóncavo-convexo, convexo, finalmente plano convexo; margen involuto, lobulado; superficie pileica seco, bajo la lupa se observa finamente escamoso, con escamitas concoloras, afieltrado, de color amarillo-naranja, amarillo-huevo, naranja-rojizo. *Láminas* espaciadas, gruesas, de adnatas a subdecurrentes, sinuosas, ventricosas, anastomosadas, con numerosas lamélulas, de color amarillo-naranja o amarillo huevo. *Estípite* de 30 - 60 × 2-6 mm, cilíndrico o fusiforme, curvado, hueco, superficie seca, fibrillosa, seríceo-brillante, de color amarillo-naranja o concolor al *pileo*. *Contexto* fibrilloso en el *estípite*, firme, amarillo-blanquecino; olor y sabor poco destacables.

Caracteres microscópicos. *Basidiosporas* de $(5,5) 7,0 \pm 0,75 (8,8) \times (3,5) 4,5 \pm 0,40 (6,2) \mu\text{m}$ / $Q = 1,5 \pm 0,10 (1,7)$, elípticas, ovoidales, lisas, hialinas, apiculadas. Esporada blanca. *Basidios* de hasta $50 \times 9 \mu\text{m}$, en unos casos mayoritariamente tetraspóricos, claviformes, juntas con fíbulas. *Cistidios* ausentes, arista fértil. *Trama laminar* subregular, con elementos subelípticos o subcilíndricos, de hasta $140 \times 25 \mu\text{m}$, juntas con fíbulas. *Pileipellis* formada por una trichoderma, con hifas más o menos entremezcladas, artículos terminales cilíndricos, subcilíndricos, de hasta $60 \times 15 \mu\text{m}$, juntas con fíbulas.

Ecología. En otoño y principios de invierno, en prados y pastos no abonados, en claros de bosque, en suelos calcáreos. Distribución. Muy raro, RR. Material estudiado. CANTABRIA, San Vicente de la Barquera, 45 m, en un prado natural calcáreo, 01-XII-2023, *leg. & det.* J.A. Muñoz. BAR2014121303. Fotografía. José A. Muñoz Sánchez.



Hygrocybe calciphila Arnolds, BAR 202312011. A. Basidiosporas. Escala barra = 10 μm .

