

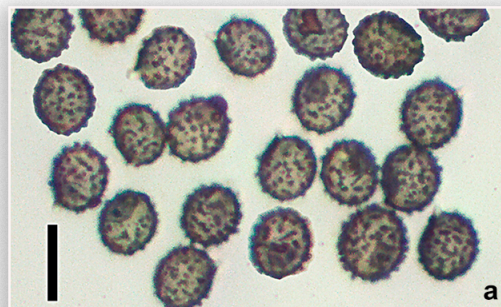


Russula decipiens (Singer) Svrček, Cesk. Mykol. 21 (4): 228, 1967

Caracteres macroscópicos. *Pileo* de 60-120 mm de diámetro, primero convexo, después extendido y deprimido al centro, margen incurvado, regular, acanalado en la madurez sobre unos 5 mm, superficie pileica separable sobre 1/3, viscidula y brillante, con finas venas radiales y sinuosas, de color rojo oscuro, con tintes vinosos, pero también decolorado en tonos crema o rosa, incluso con zonas blanquecinas. *Láminas* apretadas, más separadas en la madurez, con numerosas lamélulas, intervenadas en la inserción con el estípite, anchas hasta 8 mm, adnatas o uncinadas, friables, de color primero crema, crema-ocráceo, finalmente amarillo naranja, arista aguda, entera, algo más pálida. *Estípite* de hasta 50-90 × 15-25 mm, cilíndrico, un poco atenuado hacia la base, primero lleno, después esponjoso, rugoso-venoso, blanquecino, manchándose de ocráceo por zonas. *Contexto* espeso, firme, blanquecino, olor afrutado, sabor tardíamente acre. Reacciones macroquímicas: Guayaco intensa y rápida, Sulfato de hierro rosa anaranjado.

Caracteres microscópicos. *Basidiosporas* de (7,5) 8,4 ± 0,73 (9,5) × (6,5) 7,1 ± 0,42 (7,6) μm / Q = 1,2 ± 0,10 (1,4); subglobosas u ovoides, con gruesa apícula, con verrugas más o menos densas, cónicas, obtusas o agudas, de hasta 1 μm, aisladas o unidas entre sí, algo ramificadas. Esporada amarillo vivo. *Cistidios* de hasta 120 × 14 μm, abundantes, subcilíndricos o fusiformes, rematados en el ápice con un corto apéndice, con enérgica reacción negruzca a la sulfovainillina. *Pileipellis* formada por: pelos cilíndricos, obtusos, un poco adelgazados hacia el ápice, de hasta × 4 μm, dermatocistidios numerosos, claviformes o fusiformes, no tabicados, de hasta × 12 μm, reacción negruzca y enérgica a la sulfovainilla.

Ecología. En verano y principios de otoño, en bosques de frondosas, preferentemente bajo *Quercus sp.* Distribución. Frecuente. Material estudiado. CANTABRIA, San Vicente de la Barquera, 42 m, con *Quercus ilex*, en suelo neutro, 17-IX-2023, leg. & det. J.A. Muñoz Sánchez, BAR2023091702, Fotografía. José A. Muñoz Sánchez.



Russula decipiens (Singer) Svrček, BAR2024091702. A. Basidiosporas. B1. Dermatocistidios. B2. Pelos de la *Pileipellis*. Escala barra = 10 μm.

