

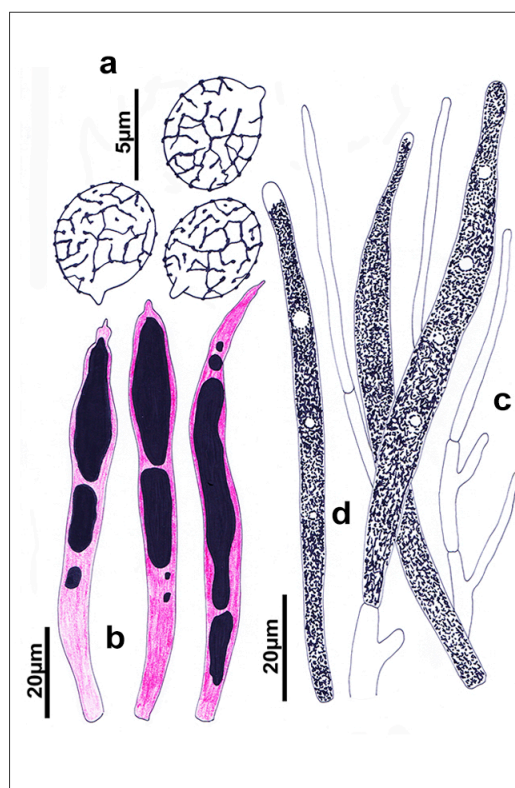


***Russula ilicis* Romagn., Chevassut & Privat, in Romagnesi, Bull. trimest. Soc. mycol. Fr. 88(1): 33 (1972)**

Caracteres macroscópicos. Píleo de hasta 130 mm de diámetro, primero subglobuloso, después convexo, finalmente extendido e incluso algo deprimido, margen incurvado, ondulado, ligeramente acanalado en la madurez, superficie piléica, separada hasta un tercio del radio, brillante y lubricada en tiempo húmedo, mate y seca después, un poco venosa hacia el margen, de color, en general, pálido, crema blanquecino, crema marfil, lavado también con tonos violáceos, rosa lilacino o gris verdoso, se mancha de herrumbre en las heridas. Láminas muy apretadas al principio, más separadas con la edad, intervenadas, un poco lardáceas al principio, frágiles en la madurez, no muy anchas (hasta x9mm), de adnatas a sublibres, crema blanquecino, se manchan de herrumbre en la madurez, arista entera y concolor. Estípites de hasta 70 x 50 mm, lleno, robusto, corto, cilíndrico, ensanchado hacia las láminas, superficie rugosa, de color blanco, manchándose de herrumbre hacia la base. Contexto muy espeso, firme, blanco, pardo óxido en las heridas del píleo, sabor dulce, un poco acre en las láminas, olor poco apreciable. Reacciones macroquímicas: SO₄Fe, rosa pálido débil. Resina de guayaco, positiva pero lenta.

Caracteres microscópicos. Basidiósporas de 7,0-9,0 x 5,5-6,5 μm / Q = 1,1-1,3, subglobulosas a algo elipsoidales, poco verrugosas, más o menos reticuladas, con verrugas hemisféricas y bajas (hasta x0,5μm máximo). Espora crema oscuro. Cistidios (b) de hasta 120 x 15 μm, fusiformes, estrangulados en la parte superior y con un pequeño apéndice en la parte superior, reaccionando positivamente ante la sulfovainillina. Pileipellis formada por pelos en general muy largos, poco septados, de hasta x6 μm; dermatocistidios abundantes, de cilíndricos a adelgazados en el ápice, reaccionado en negro a la sulfovainillina, de hasta x8μm.

Ecología. En primavera y en otoño, en bosques de encinas (*Quercus ilex*), en suelos calcáreos. Distribución. Frecuente. Material estudiado. MADRID, San Sebastián de los Reyes, 650 m, con *Quercus ilex*, en suelo arenoso básico, 12-V-2016, leg. & det. J.A. Muñoz, BAR2016051209. Fotografía. José A. Muñoz Sánchez.



Russula ilicis Romagn., Chevassut & Privat, BAR2016051209, a. Basidiósporas, b. Cistidios, c. Pelos de la Pileipellis, d. Dermatocistidios.