

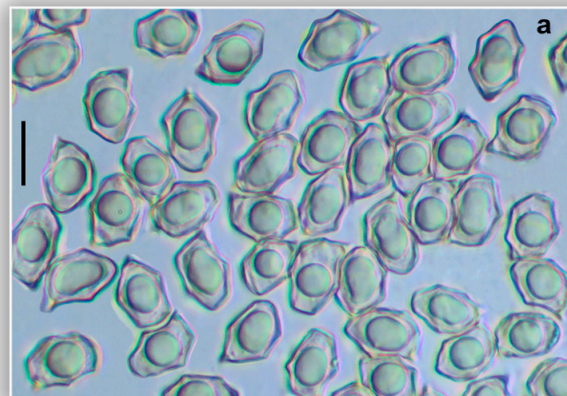


### *Entoloma formosum* (Fr.) Noordel., *Persoonia* 12(4): 461. 1985

Caracteres macroscópicos. *Pileo* de 20-50 mm de diámetro, primero acampanado, cónico-campanulado después plano convexo a extendido o ligeramente umbilicado; margen un poco involuto, después recto, delgado, estriado por transparencia; superficie pileica, no hígrifana, tomentosa o escamoso-fibrillosa, especialmente en el disco, crema-amarillo, naranja-amarillento, ocre-amarillento, un poco más oscuro en el disco. *Láminas* poco apretadas, distantes, emarginado-adnatas o decurrentes por un diente, ventricosas, primero blancas, rosadas en la madurez; arista entera y concolor. *Estípite* de 30-90 × 3-5 mm, cilíndrico, base ligeramente atenuada, pronto hueco, glabro, fibrilloso, amarillo-blanquecino, crema-grisáceo, base blanquecina tomentosa. *Contexto* escaso en el pileo, delgado, blanquecino, olor y sabor poco apreciable.

Caracteres microscópicos. *Basidiosporas* de (8,6) 10,5 ± 0,86 (12,7) × (6,7) 7,70 ± 0,57 (9,0) μm; Q = (1,2) 1,5 ± 0,15 (1,7); heterodiamétricas, con 5-9 ángulos vistas de perfil, gutuladas, lisas. *Basidios* tetráspóricos, juntas sin fíbulas. *Queilocistidios* de hasta 55 × 16 μm, claviformes o cilíndricos. *Pileipellis* formada por un cutis de hifas tumbadas y más o menos paralelas, cilíndricas, con extremidades emergentes más gruesas, de hasta ×30μm, con pigmento intracelular, juntas sin fíbulas.

Ecología. Final de verano y otoño, en prados y pastos naturales, en suelos calcáreos. Distribución. Poco frecuente, R. Material estudiado. Cantabria, San Vicente de la Barquera, 50m, en un prado natural, en suelo calcáreo, 26-X-2019, BAR2023102811. Fotografía. José A. Muñoz Sánchez.



*Entoloma formosum* (Fr.) Noordel., BAR2023102811, a. Basidiosporas. Escala barra = 10 μm.

