

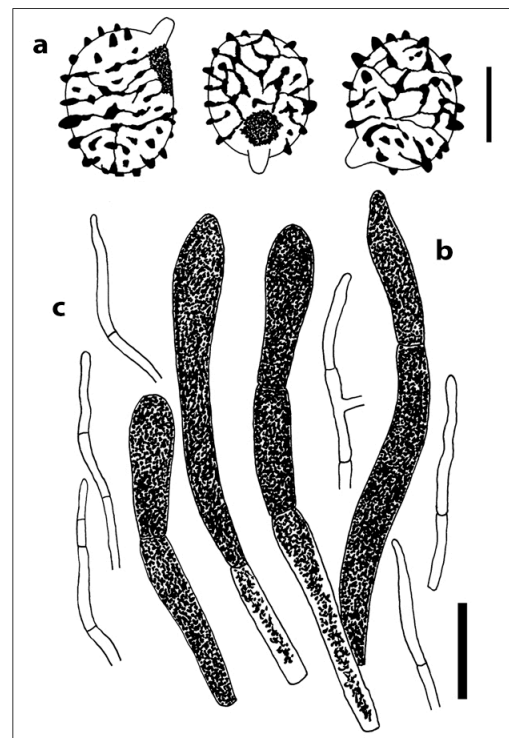


Russula badia Beeli, Bulletin de la Société Royale de Botanique de Belgique 60 (2): 165. 1928

Caracteres macroscópicos. *Pileo* de 60-100 mm de diámetro, sub-globoso, después extendido e incluso algo deprimido; margen delgado, pronto recto, algo acanalado-tuberculoso en la madurez; superficie pileica, separable hasta 10 mm, algo viscosa en tiempo húmedo, mate en seco, suavemente rugosa, de color rojo-sangre, pardo-rojo púrpura, pardo-rojo bermellón, con el disco más oscuro, a menudo se aclara con manchas crema o con zonas decoloradas. *Láminas* apretadas al principio, más separadas con la edad, con abundantes lamélulas, anchas (hasta 8mm), adnato-atenuadas, intervenadas, de color primero crema-pálido, ocráceas en la madurez; arista aguda, entera, concolor, salvo en el margen que puede tener tonalidad rojiza. *Estípite* de 40-100 × 12-30 mm, más ancho hacia las láminas, cilíndrico hacia la base, pleno, firme, finalmente esponjoso, superficie rugosa, blanco o suavemente manchado de rosa. *Córtex* espeso, firme, quebradizo, blanco; olor débil, de madera de cedro según ROMAGNESI (1967), sabor inicialmente dulce, pero en pocos segundos es de una acritud intolerable. Reacciones macroquímicas: SO₄Fe, naranja, intensidad media, Resina de Guayaco débil.

Caracteres microscópicos. *Basidiosporas* de (7,5) 9,0 ± 0,82 (10,5) × (6,1) 6,9 ± 0,62 (7,8) μm / Q = 1,3 ± 0,10; ovoides a elipsoidales, verrugoso-punteadas, con verrugas obtusas o cilíndrico-truncadas, de hasta × 0,8 μm, soldadas en crestas más o menos gruesas, con numerosos conectivos que le dan un aspecto pseudo-reticulado. Esporada amarillo claro (III d Cód. Romagn.). *Cistidios* de hasta 110 × 11 μm, abundantes, fusiformes, con un pequeño apéndice en la parte superior, reacción positiva a la sulfovainillina. *Pileipellis* formada por: pelos obtusos, cilíndricos, adelgazados en el ápice, poco ramificados, septados, de hasta ×5 μm; dermatocistidios numerosos, cilíndricos o claviformes, de hasta ×10 μm, septados (1 ó 2 tabiques), reacción positiva a la sulfovainillina.

Ecología. En otoño, en bosques de coníferas (*Pinus*, *Abies* y *Picea*), habitualmente en montaña. Distribución. Poco frecuente, R. Material estudiado. BURGOS, Cernégula, 1140 m, con *Pinus sylvestris*. 14-XI-2015, leg. & det. J.A. Muñoz, BAR2015111401. Fotografía. José A. Muñoz Sánchez.



Russula badia Beeli, BAR2015111401, a. Basidiosporas, b. Dermatocistidios, c. Pelos de las Pileipellis. Escala barra: a = 5 μm, b y c = 20 μm.

