



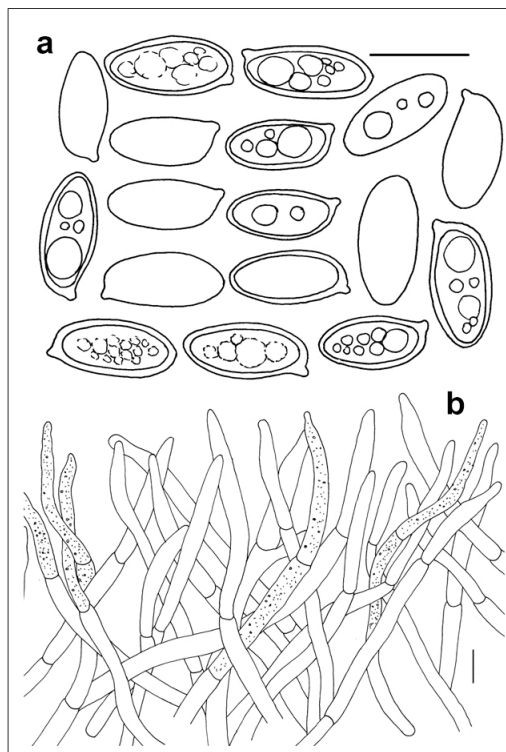
Suillellus luridus (Schaeff.) Murrill, Mycologia 1 (1): 17. 1909

≡*Boletus luridus* Schaeff., Fungorum qui in Bavaria et Palatinatu circa Ratisbonam nascuntur Icones 4: 78, t. 107. 1774 [basion.]

Caracteres macroscópicos. *Pileo* de 60-180 (200) mm de diámetro, primero hemisférico, después convexo a plano convexo; margen irregular, agudo, un poco excedente; superficie pileica adherida, seca, aterciopelada, amarillo-oliváceo en el disco, con tonos naranja o naranja-ladrillo, naranja-rojizo, pardo-marrón, pardo-oliváceo, incluso pardo oscuro, completamente amarillo-naranja, amarillo-citrino, rojo-rosa o gris-amarillento, se mancha de azul oscuro a la presión. *Himenóforo* con tubos de 9-15 mm de longitud, primero adnatos, después sublímbres, amarillos, amarillo-oliváceos, de color azul oscuro en pocos segundos; poros estrechos, prietos, redondos, de color naranja o naranja-amarillo sobre todo al margen, rojo o rojo-naranja a partir del estípote, en algunos casos naranja-oliváceo, se manchan de azul oscuro a la presión. *Estípote* de 80-150 × 20-60 mm, robusto, claviforme, adelgazado en lo alto, normalmente un poco radicante, amarillo o amarillo-naranja en la parte superior y rojo-carmin oscuro hacia la base, se mancha de azul oscuro a la presión; cubierto de un largo retículo que puede ocupar casi 2/3 partes de su superficie, con malla grande y alargada, de color rojo-naranja. *Contexto* espeso, amarillo al corte, rojo-ladrillo o rojo-naranja bajo los tubos, la base del estípote es de color rojo-vinoso, al contacto con aire azulea con intensidad, después palidece en amarillento-oliváceo; olor y sabor fúngico agradable. Reacciones macroquímicas: Melzer + carne = positiva. FeSO₄ + superficie pileica = verde azul.

Caracteres microscópicos. *Basidiosporas* de (12,0) 13,1 ± 0,85 (14,2) × 5,40 ± 0,40 (6,4) µm, elipsoidales a fusiiformes, lisas, gutuladas, con paredes espesas, de color marrón-amarillo en agua. Esporada de color pardo-oliváceo. *Pileipellis* formada por una tricotermis con hifas más o menos entremezcladas a subparalelas, largas, cilíndricas, septadas, juntas sin fibulas; artículos terminales largamente septados, con el ápice cilíndrico, redondeado, lanceolado, de calibre: 21,5 - 35,5 × 3,5 - 8 µm, Q = 3,8 - 7,5; elementos de la pileipellis finamente incrustados, con pigmento intracelular marrón en agua. Hifas de la base del estípite con reacción amiloide fuertemente positiva (++)

Ecología. En verano y principio de otoño en bosques de frondosas, común bajo *Quercus spp.*, *Fagus sylvatica*, *Castanea sativa*, más raramente bajo *Betula sp.* y *Tilia sp.*, también bajo coníferas, sobre todo *Abies sp.* Distribución. Muy común, CC. Material Estudiado. CANTABRIA, Saja, 650 m, con *Fagus sylvatica*, 16-IX-2004, leg. & det. J.A. Muñoz, BAR2004091602. Fotografía. José A. Muñoz Sánchez.



Suillellus luridus (Schaeff.) Murrill, BAR2004091602, a. Basidiosporas, b. Pileipellis. Escala barra = 10 µm.

