



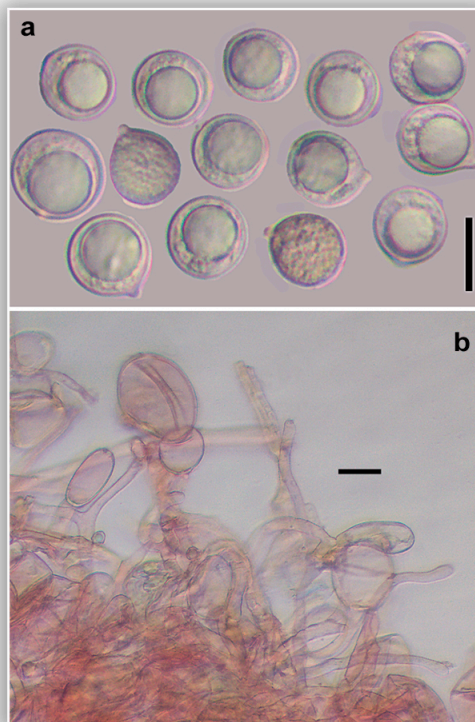
***Amanita olivaceogrisea* Kalamees, Conspectus Florum Agaricalium fungorum (Agaricales s.l.)
Lithuaniae, Latviae et Estoniae: 45. 1986**

Caracteres macroscópicos. *Pileo* de 50-70 mm, de cónico a acampanado, después plano-convexo, finalmente extendido, con breve umbón central y ligera depresión alrededor del umbón; margen recto, delgado o fino; superficie lisa en el disco, claramente estriada-acanalada casi hasta la mitad del radio, brillante en tiempo húmedo; color gris-marrón oliváceo, ocre-amarillento, con el disco más oscuro; con presencia de amplios restos de velo general blanquecinos o beis, con manchas pardo-óxido. *Láminas* libres, moderadamente apretadas, blanquecinas, grisáceas en la madurez; arista entera, concolor o algo ocrácea hacia la periferia. *Estípote* de hasta 90-150 × 10-17 mm, esbelto, largo, cilíndrico, adelgazado en la inserción con las láminas, hueco con la edad; superficie con finas escamas erizadas, inicialmente blanquecinas después ocre-amarillento pálido; velo general amplio en forma de saco, membranoso, quebradizo, dejando pequeñas placas adheridas al estípote, blanco o amarillento pálido con manchas marrón-óxido u ocre-anaranjado. *Contexto* frágil, escaso en el pileo, blanquecino o grisáceo; sin olor ni sabor característicos.

Caracteres microscópicos. *Basidiosporas* de (10,1) 11,2 ± 0,95 (12,8) × (8,8) 10,2 ± 0,74 (11,5) µm / Q = 1,0-1,1; esféricas o subglobosas, lisas, hialinas y no amiloides. Esporada blanca. *Basidios* de 40-70 × 10-15 µm, claviformes, con 1-2 y 4 esterigmas, juntas sin fíbulas. *Células estériles* de la arista laminar no observados. *Elementos del velo* formado por hifas filamentosas de hasta ×8 µm, con numerosos elementos globosos o claviformes de hasta ×45 µm, juntas sin fíbulas. *Pileipellis* filamentososa, con elementos cilíndricos, más o menos ramificados, con pigmento intracelular marrón, de hasta ×8 µm, juntas sin fíbulas.

Ecología. En verano y otoño en bosques húmedos con *Corylus*, *Alnus* o *Betula*. Distribución: Muy raro y localizado, RR. Material estudiado. CANTABRIA, Soba, 890 m, con *Betula celtibérica* (= *B. alba* s. *Flora Iberica*), en suelo ácido, 29-IX-2023, leg. & det. J.A. Cadiñanos & J.A. Muñoz, BAR2023092901, Genbank: PP967719. Fotografía. José A. Muñoz Sánchez.

Observaciones. Citado en el norte de Europa, también en el Reino Unido, Francia y Alemania; no hemos encontrado referencias de este taxon en la península ibérica.



Amanita olivaceogrisea Kalamees, BAR2023092901, a. Basidiosporas, b. Elementos del velo. Escala barra = 10 µm.