



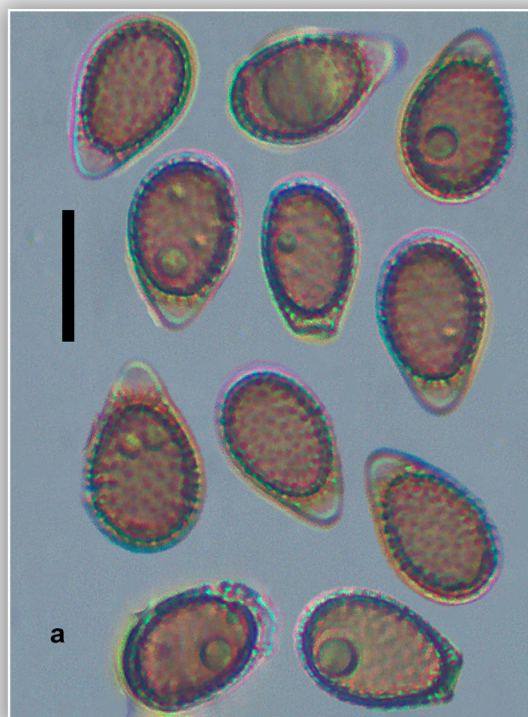
***Ganoderma australe* (Fr.) Pat., Bulletin de la Société Mycologique de France 5: 71. 1889**

≡ *Polyporus australis* Fr., Elenchus Fungorum 1: 108. 1828 [basion.]

**Caracteres macroscópicos.** *Basidiomas* plurianual, pileado, unido al sustrato lateralmente, varios basidiomas pueden disponerse de forma estratificada. *Pileo* de 50-400 mm de anchura y 150 mm de espesor, unglulado, en forma de consola; margen obtuso, diferenciado en la época de crecimiento, blanco; superficie lisa o gibosa, surcada concéntricamente, de color pardo-ferruginoso o pardo-chocolate. *Himenóforo* en la parte inferior del pileo, formado tubos estratificados, de hasta 60 mm de anchura, blanquecinos o crema-amarillento, se manchan de pardo-rojizo a la presión; poros amplios, angulosos, alargados radialmente, concolor a los tubos. *Contexto* fibroso y coriáceo, pardo-ferruginoso; olor poco apreciable, sabor ligeramente amargo.

**Caracteres microscópicos.** *Basidiosporas* de  $(8,5) 9,4 \pm 0,84 (11,5) \times (6,0) 7,0 \pm 0,25 (7,8) \mu\text{m}$ ;  $Q = 1,4 \pm 0,10$ , elípticas, pardo-marrón, verrugosas, provistas de exoperidio hialino dando un aspecto truncado, apícula poco apreciable, pared delgada. Esporada pardo-ferruginoso. *Basidios* de hasta  $25 \times 12 \mu\text{m}$ , claviformes, tetraspóricos, juntas con fíbulas. *Pileipellis* formada por una empalizada de hifas bifidas o trifidas, con paredes gruesas, pardas, con algunos elementos claviformes de pared delgada, de hasta  $\times 6 \mu\text{m}$ . *Sistema de hifas* trimítico: hifas generativas del contexto de hasta  $\times 6 \mu\text{m}$ , hialinas, entremezcladas, con pared delgada, juntas con fíbulas; hifas esqueléticas del contexto de hasta  $\times 8 \mu\text{m}$ , entremezcladas, ramificadas, con pared gruesa, pardas; hifas conectivas de hasta  $\times 7 \mu\text{m}$ , entremezcladas, con pared gruesa, algo nodulosas.

**Ecología.** Especie parásita que vive sobre planifolios diversos sobre todo *Quercus*, *Fagus* y *Populus*. Distribución. Relativamente frecuente, C, R. Material estudiado. BIZKAIA, Orozko 620 m, sobre *Fagus sylvatica*, 06-IX-2020, leg. & det. J.A. Muñoz. BAR2020090614. Fotografía José A. Muñoz Sánchez.



*Ganoderma australe* (Fr.) Pat., BAR2020090814. a. basidiosporas. Escala barra = 10  $\mu\text{m}$ .

