

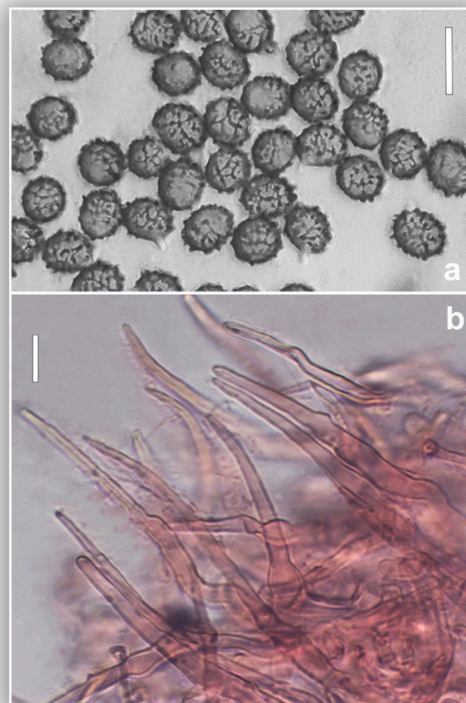


## *Russula amoena* Quél., Comptes Rendus de l'Association Française pour l'Avancement des Sciences 9: 668. 1881

**Caracteres macroscópicos.** Pileo de 20-60 mm de diámetro, inicialmente convexo, pronto extendido y débilmente deprimido al centro; margen delgado, apenas curvado, suavemente surcado en la madurez; superficie pileica poco separable, seca, aterciopelada, de color violeta-lila, azul-violáceo hacia la periferia, incluso rojo-carmín, aclarándose en zonas gris pálido o grisáceo-verdoso. Láminas moderadamente apretadas, con lamélulas, intervenadas o bifurcadas, obtusas en el margen, lardáceas, anchas hasta  $\times 4$  mm, adnatas; de color primero blanquecino a crema pálido, finalmente crema ocráceo; arista entera y concolor, en algunos casos con tono lila hacia el pileo. Estípite de hasta 20-50  $\times$  6-12 mm, cilíndrico algo ensanchado hacia las láminas, frágil, primero lleno, después cavernoso, finamente pruinosa, rugoso-venoso, blanquecino o teñido de lila o carmín. Contexto espeso, firme, blanco, rojo-violáceo bajo la cutícula pileica; olor característico a *Lactarius volemus* (como a marisco cocido); sabor dulce. Reacciones macroquímicas: Fenol 2% + contexto = violeta vinoso.

**Caracteres microscópicos.** Basidiosporas de  $(6,2) 7,3 \pm 0,82 (9,5) \times (5,2) 5,8 \pm 0,42 (6,5) \mu\text{m}$ ;  $Q = 1,2 \pm 0,10 (1,4)$ ; subglobosas a largamente elipsoides, con gruesa apícula, con verrugas bajas, hemisféricas de hasta  $0,8 \mu\text{m}$ , con retículo parcial o incompleto y con verrugas aisladas, placa suprahilar mal delimitada. Esporada crema. Queilocistidios de hasta  $90 \times 10 \mu\text{m}$ , abundantes, sub-aleznados o en bayoneta, frecuentemente septados. Pileipellis formada por pelos abundantes, sub-aleznados, atenuados en el extremo, hinchados hacia la base, septados, de hasta  $50-120 \times 5-10 \mu\text{m}$ .

**Ecología.** En verano y otoño, preferentemente bajo frondosas, pero también bajo coníferas, en suelos ácidos. Distribución. Relativamente frecuente. E. Material estudiado. CANTABRIA, Valdáliga, 250 m, con *Quercus rubra*, en suelo ácido, 14-IX-2024, leg.: J.A. Muñoz. BAR2024091402. Fotografía. José A. Muñoz Sánchez.



*Russula amoena* Quél., BAR2024091402, a. basidiosporas, b. Pileipellis. Escala barra = 10  $\mu\text{m}$ .

