



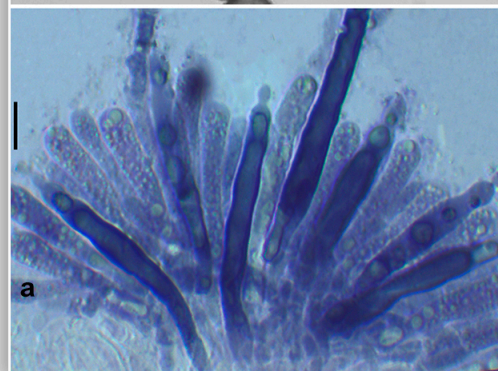
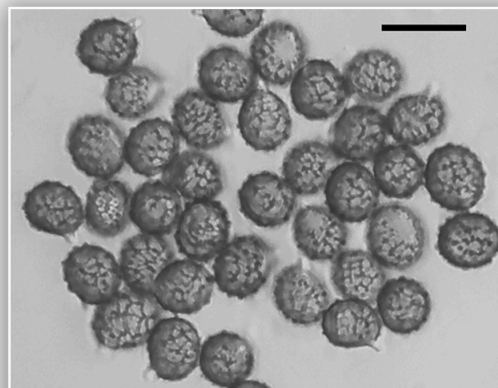
## *Russula albonigra* (Krombh.) Fr., Hymenomyces europaei: 440. 1874

≡ *Agaricus alboniger* Krombh., Naturgetreue Abbildungen und Beschreibungen der Schwämme 9: 27, t. 70:16-17. 1845 [basión.]

Caracteres macroscópicos. *Pileo* de 50-120 mm de diámetro, inicialmente convexo, pronto extendido y umbilicado o deprimido; margen espeso, incurvado, regular, al principio blanco, concolor en la madurez; superficie pileica poco inicialmente viscosa o lubricada, pronto seca, afieltrada, al principio blanca, después desde el centro pardo-amarillo a pardo-negruzco. *Láminas* moderadamente apretadas, con lamélulas, intervenadas, de hasta 8 mm de anchura, adnato-decurrentes, blancas, se manchan de negro en las heridas o al frotar; arista entera y concolor, ennegreciendo al final. *Estipite* de 30-60 × 20-35 mm, más o menos cilíndrico algo ensanchado hacia las láminas, pleno, muy duro, pruinoso, blanco y quedando mucho tiempo debajo de las láminas, pardo-negruzco desde la base. *Contexto* espeso, duro, blanco, después rojizo-sucio y rápidamente gris-pizarra a negruzco en unos minutos; sabor no acre, mentolado, olor poco destacable. Reacciones macroquímicas: Guayaco rápida e intensa, Sulfato de hierro pardo naranja débil.

Caracteres microscópicos. *Basidiosporas* de (6,6) 7,8 ± 0,86 (8,8) × (5,7) 6,2 ± 0,46 (7,6) μm; Q = 1,2 ± 0,10 (1,4); subglobosas a elipsoides, con gruesa apícula, con verrugas bajas, obtusas de hasta 0,2 μm, con retículo parcial en otros casos con finos conectivos más marcados, dando un aspecto cebrado, ocasionalmente con verrugas aisladas. Esporada blanca. *Cistidios* de hasta 90 × 10 μm, abundantes, subcilíndricos o fusiformes, rematados en el ápice con un corto apéndice, con amplias inclusiones de aspecto aceitoso grisáceo-amarillento que se pueden observar en sulfovainilla. *Pileipellis* formada por pelos abundantes, anchos, poco ramificados, septados, cilíndricos, de hasta ×10μm, dermatocistidios escasos, septados, obtusos o apendiculados, de hasta ×7μm, con contenido lipídico similar a los cistidios.

Ecología. En verano y otoño en bosques de planifolios y de coníferas. Distribución. Poco común. R. Material estudiado. CANTABRIA, Valdáliga, 250m, en una plantación de *Picea abies*, en suelo ácido, 22-IX-2024, leg.: J.A. Muñoz. BAR2024092205. Fotografía. José A. Muñoz Sánchez.



*Russula albonigra* (Krombh.) Fr., BAR2024092205, a. Basidiosporas, b. Cistidios. Escala barra = 10 μm.

