



***Tricholoma filamentosum* (Alessio) Alessio, Micologia Italiana 17 (1): 55. 1988**

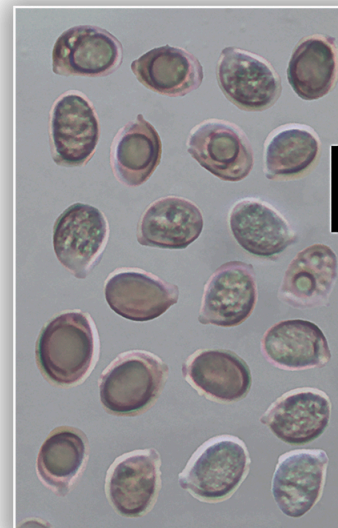
≡ *Tricholoma pardinum* var. *filamentosum* Alessio, Micologia Italiana: 21. 1983 [basion.]

**Caracteres macroscópicos.** *Pileo* de 40-120 mm de diámetro, primero convexo y umbonado, después plano convexo; margen incurvado largo tiempo; superficie poco separable, fibrilosa y afieltrada, finamente escamosa en la madurez y especialmente en el disco, de color gris o gris-pardusco. *Láminas* apretadas, anchas, desiguales, escotadas, de blanquecinas a crema o beige, con reflejos glaucos. *Estipite* de 35-90 × 20-30 mm, robusto, claviforme o hinchado en la base, fibriloso, blanquecino o gris-blanquecino. *Contexto* firme, frágil, blanco, grisácea por zonas; olor y sabor harinosos.

Reacciones macroquímicas: TL4 + contexto = violeta lila.

**Caracteres microscópicos.** *Basidiosporas* de (7,0) 8,0 ± 0,74 (9,1) × (5,1) 5,8 ± 0,47 (6,7) μm; Q = (1,2) 1,4 ± 0,10 (1,7); elípticas, apiculadas, lisas, hialinas, no amiloides. Esporada de color blanco. *Basidios* de hasta 35 × 10 μm, claviformes, tetraspóricos, juntas con fíbulas. *Pileipellis* de tipo cutis, formada por hifas más o menos paralelas y tumbadas, con elementos terminales levantados, de hasta ×8 μm, pigmentadas de gris-ocre, juntas con fíbulas.

**Ecología.** En verano y otoño en bosques de frondosas, especialmente con *Fagus sylvatica*. Distribución. Muy raro, RR. Material estudiado. ARABA. Zuia, 620 m, con *Fagus sylvatica*, 11-X-2014, leg. & det. J.A. Muñoz, BAR2014101128. Fotografía. José A. Muñoz Sánchez.



*Tricholoma filamentosum* (Alessio) Alessio, BAR 2014101128, a. Basidiosporas. Escala barra = 10 μm.

