



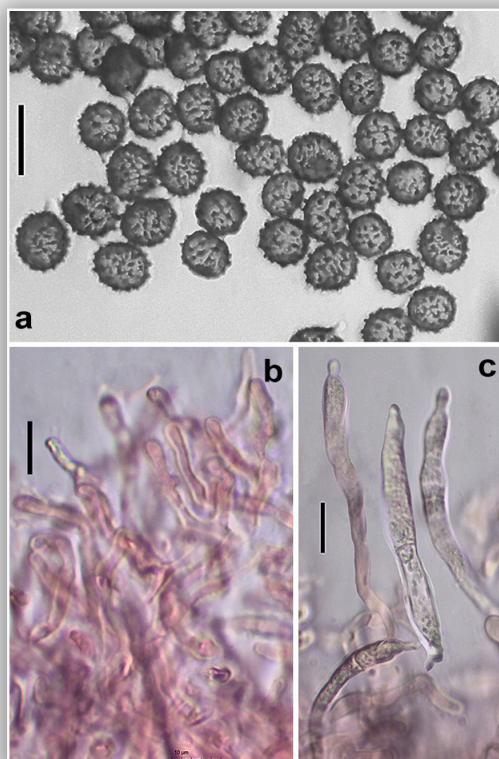
Russula sardonía Fr., Epicrisis Systematis Mycologici: 353. 1838

=*Russula drimeia* Cooke, Grevillea 10 (54): 46. 1881

Caracteres macroscópicos. *Pileo* de 40-120 mm de diámetro, inicialmente hemisférico, después plano-convexo a extendido, a menudo umbonado, finalmente suavemente deprimido; superficie pileica adnata, lisa, un poco viscosa y brillante en tiempo húmedo; de color variable, púrpura-violáceo, púrpura-negro en el disco, decolorándose a crema-oliváceo, rojo-púrpura o incluso amarillo o verdoso-oliváceo. *Láminas* moderadamente apretadas, con lamélulas, intervenadas o bifurcadas, anchas hasta $\times 6$ mm, redondeadas, arqueadas cerca del estípite, pronto cremas, con tonos amarillos; arista entera, concolor. *Estípite* de 35-90 \times 15-22 mm, cilíndrico, firme, esponjoso en la madurez, pruinoso en la parte superior, rugoso, púrpura-violáceo, violeta-azulado o rojo-liláceo, a veces blanquecino en los extremos. *Contexto* espeso, firme, blanco; rojo-vinoso bajo la superficie pileica, olor débil, sabor muy acre. Reacciones macroquímicas: Guayaco más o menos lenta pero positiva, NH3 rosa vivo en las láminas.

Caracteres microscópicos. *Basidiosporas* de (6,8) 7,4 \pm 0,74 (8,6) \times (5,7) 6,9 \pm 0,56 (7,5) μ m; Q = 1,15 \pm 0,10; ovoides, con gruesa apícula, con verrugas densas, hemisféricas o cónicas, de hasta 0,6 μ m, unidas por una red incompleta. Esporada ocre oscuro. *Cistidios* de hasta 120 \times 12 μ m, abundantes, subcilíndricos o fusiformes, rematados en el ápice con un corto apéndice, con reacción intensa a la sulfovainillina. *Pileipellis* formada por pelos abundantes, finos, cilíndricos, capitulados, poco ramificados; dermatocistidios abundantes, septados, obtusos o atenuados, de hasta 100 \times 9,0 μ m, reaccionando muy débilmente a la Sulfovainillina.

Ecología. En otoño y principios de invierno, en bosques de coníferas, sobre todo bajo *Pinus spp.* Distribución. Común, C. Material estudiado. CANTABRIA, Campo de En medio, 860 m, con *Pinus sylvestris*, en suelo ácido, 02-XI-2024, leg. & det. J.A. Muñoz, BAR2024110201. Fotografía. José A. Muñoz Sánchez.



Russula sardonía Fr., BAR2024110201, a. Basidiosporas, b. Pelos de la Pileipellis, c. Dermatocistidios. Escala barra = 10 μ m.

