



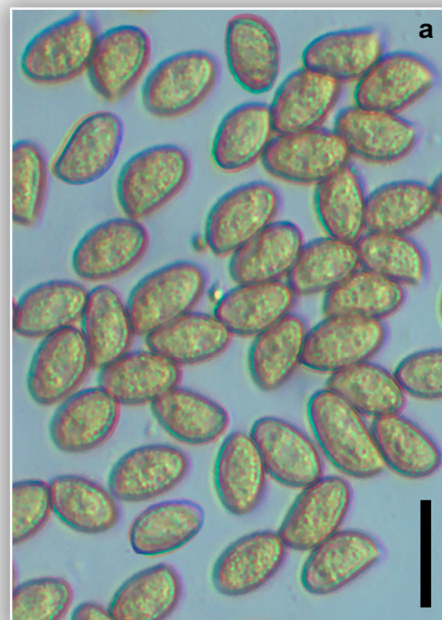
Cortinarius emollitus Fr., Epicrisis Systematis Mycologici: 269. 1838

≡ *Thaxterogaster emollitus* (Fr.) Niskanen & Liimat., Index Fungorum 528: 7. 2022

Caracteres macroscópicos. *Pileo* de 20-70 mm de diámetro, primero hemisférico, después convexo, pronto plano convexo, débilmente umbonado; margen delgado, agudo, un poco excedente, primero incurvado, pronto recto; superficie pileica viscoso-glutinosa, con fibrillas innatas, de color ocre, ocre-naranja-vivo o naranja-amarillo, algo más coloreado en el disco. *Láminas* apretadas, con numerosas lamélulas, estrechas, de hasta 6 mm, escotado-adnatas o decurrentes por un diente; de color primero blanquecino o blanquecino-grisáceo, finalmente ocre pálido; arista irregular, concolor. *Estipite* de 30-80 × 9-15 mm, cilíndrico-claviforme a bulboso (hasta 20 mm), fibrilloso, blanquecino, crema-ocráceo en la madurez; cortina persistente, viscosa, blanca. *Contexto* espeso, firme, blanquecino; olor poco destacable, sabor amargo.

Caracteres microscópicos. *Basidiosporas* de (7,0) 7,6 ± 0,43 (8,5) × (3,3) 4,2 ± 0,32 (4,7) μm; Q = (1,6) 1,8 ± 0,13 (2,2), elipsoides a anchamente elipsoides, apiculadas, adornadas con verrugas poco prominentes, de densidad débil, amarillo-leonado claro en agua. Esporada marrón-ferruginoso. *Pileipeilis* de tipo ixocutis, gelificada, con hifas de entremezcladas, de hasta ×6 μm, cilíndricas, septadas, con pigmentación amarillenta, juntas con fibuladas.

Ecología. En verano y otoño en bosques acidófilos-mesófilos de *Quercus*, también con *Corylus* y *Tilia*. Distribución. Muy raro. RR. Material estudiado. CANTABRIA, Ruente, 395 m, con *Quercus robur* y *Corylus avellana*, en suelo ácido, 31-VIII-2024, leg. & det. José A. Muñoz Sánchez. BAR 2024083105. Fotografía. José A. Muñoz Sánchez.



Cortinarius emollitus Fr., BAR 2024083105, a. Basidiosporas. Escala barra = 10 μm.

