

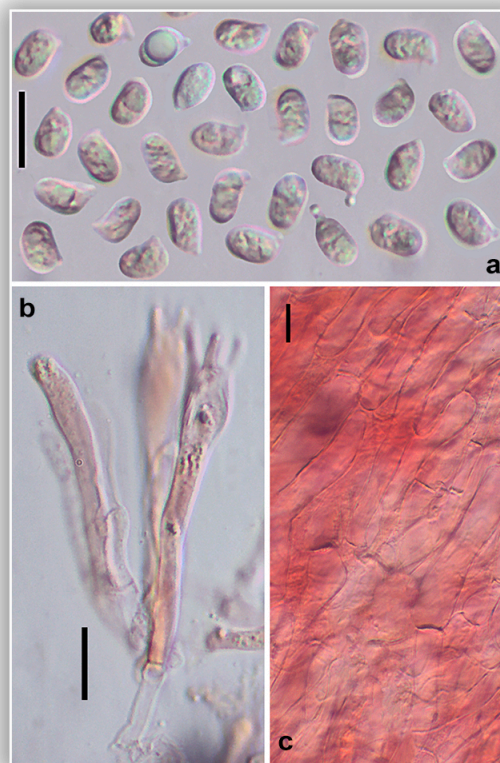


Hygrocybe reidii Kühner, Bulletin de la Société Mycologique de France 92: 463. 1976

Caracteres macroscópicos. *Pileo* de 15-50 mm de diámetro, primero hemisférico, después convexo, finalmente plano convexo, al final irregular y algo levantado; margen agudo, excedente, ligeramente crenulado o dentado o un poco estriado por transparencia al secarse; superficie pileica lisa, cérea, seca, algo viscosa en tiempo húmedo, de color rojo-naranja, naranja-amarillo, con el margen algo más claro. *Láminas* adnatas o decurrentes por un diente o decurrentes, espaciadas, inicialmente pálidas, después amarillo-crema; arista blanquecina, entera. *Estípite* de 30-60 × 3-7 mm, cilíndrico, comprimido, hueco, superficie lisa brillante, un poco viscosa, naranja en la parte superior, el resto amarillo-naranja y blanquecino hacia la base. *Contexto* escaso, fibroso en el estípite, blanquecino; olor dulzón como a miel, sabor no destacable.

Caracteres microscópicos. *Basidiosporas* de $(6,5) 7,7 \pm 0,62 (9,4) \times (4,2) 4,7 \pm 0,36 (6,0) \mu\text{m}$; $Q = (1,4) 1,6 \pm 0,10 (2,0)$, de elípticas a ovoidales, muy raramente estranguladas, lisas, gutuladas. Esporada blanca. *Basidios* de hasta $55 \times 9 \mu\text{m}$, tetraspóricos, claviformes, juntas con fíbulas. *Cistidios* ausentes, arista fértil. *Trama laminar* irregular, con disposición paralela a entremezclada, con elementos subcilíndricos, de hasta $100 \times 15 \mu\text{m}$, juntas con fíbulas. *Pileipellis* de tipo cutis, con hifas más o menos paralelas, artículos terminales cilíndricos o subcilíndricos, de hasta $\times 12 \mu\text{m}$, subcutis formado por elementos de hasta $140 \times 20 \mu\text{m}$, más o menos entremezcladas, juntas con fíbulas.

Ecología. En otoño en prados naturalizados con briofitos, también en zonas herbosas aclaradas. Distribución. Poco frecuente, R. Material estudiado. CANTABRIA, Val de San Vicente, 45 m, en un prado natural con briofitos, 1-XI-2024, leg. & det. J.A. Muñoz, BAR2024110101. Fotografía. José A. Muñoz Sánchez.



Hygrocybe reidii Kühner, BAR2024110101, a. Basidiosporas, b. Basidios, c. Trama del himenóforo. Escala barra: a y b = 10 μm , c = 20 μm .

