

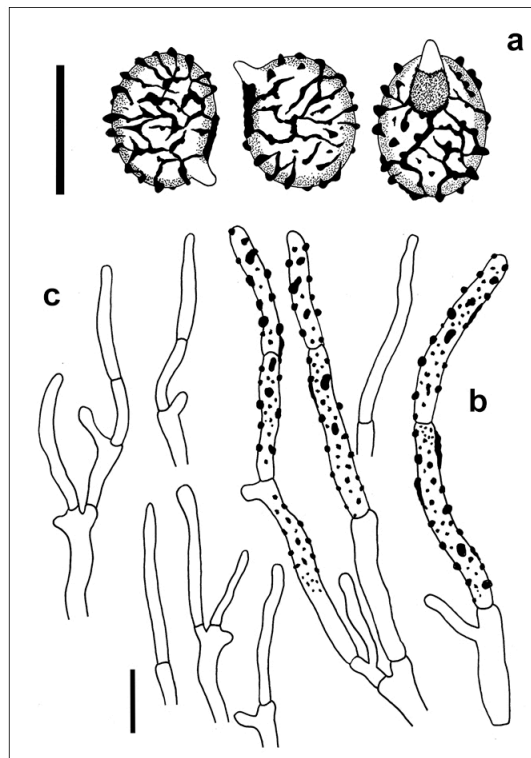


### *Russula turci* Bres., Fungi tridentini 1 (2): 22, tab. XXVI. 1882

Caracteres macroscópicos. *Píleo* de 40 - 90 mm de diámetro, inicialmente convexo, pronto extendido y débilmente deprimido al centro, en ocasiones suavemente umbonado; margen fino, incurvado al principio, acanalado en la madurez; superficie pileica separable hasta 1/3 del radio, lisa, opaca y tenaz, viscosa y brillante en tiempo húmedo, mate y seca al deshidratarse; de color violeta, con el centro típicamente negruzco, puede decolorarse en tonos malva, lila, rojizo carmín. *Láminas* moderadamente apretadas, con lamélulas, intervenadas o bifurcadas, anchas de hasta 10 mm, obtusas en el margen, poco quebradizas, redondeadas, más o menos sublímbres en la inserción; de color crema-blanquecino después ocre pálido; arista aguda, entera y concolor. *Estípite* de 30-70 × 10-25 mm, más o menos cilíndrico, algo ensanchado hacia las láminas, claviforme, frágil, primero lleno, después esponjoso, suavemente rugoso-venoso, blanquecino, que puede tener algún matiz rosado. *Contexto* espeso, frágil y quebradizo, blanco, blanquecino cutícula pileica; olor neto de yodoformo, sobre todo en la base del estípite, sabor dulce. Reacciones macroquímicas: Guayaco más o menos lenta con intensidad media, Sulfato de hierro débil y poco intensa.

Caracteres microscópicos. *Basidiosporas* de (7,5) 8,1 ± 0,52 (8,8) × (6,7) 7,1 ± 0,30 (7,5) µm; Q = 1,2 ± 0,10; obovoides, elipsoides, con gruesa apícula, con verrugas cónicas, obtusas de hasta 0,8 µm, unidas por finos conectivos, a veces subreticulado, placa suprapicular de hasta ×3 µm, amiloide. Esporada amarillo claro. *Cistidios* poco abundantes, de hasta 80 × 14 µm, subcilíndricos o fusiformes, con el ápice lanceolado-apiculado. *Pileipellis* formada por pelos abundantes, irregulares, cilíndricos, poco ramificados, septados, con los elementos terminales adelgazados o atenuados, de hasta ×4µm; Hifas primordiales, obtusas, septadas, incrustadas con abundantes gotas de color rojo-lila después del tratamiento en fucsina, elementos terminales de hasta 30 × 5 µm.

Ecología. En otoño y principios de invierno en bosques de coníferas (*Picea*, *Pinus*, *Larix*), en suelo básicos o ácidos. Distribución. Poco frecuente. R. Material estudiado. BIZKAIA, Orozko, 450m, con *Pinus radiata*, 12-XII-2014, leg. JA Muñoz. BAR2014121202. Fotografía José A. Muñoz Sanchez.



*Russula turci* Bres., BAR2019110304, a. Basidiosporas, b. Hifas primordiales, c. Pelos de la Pileipellis. Escala barra: a = 10 µm, b y c = 20 µm.

