



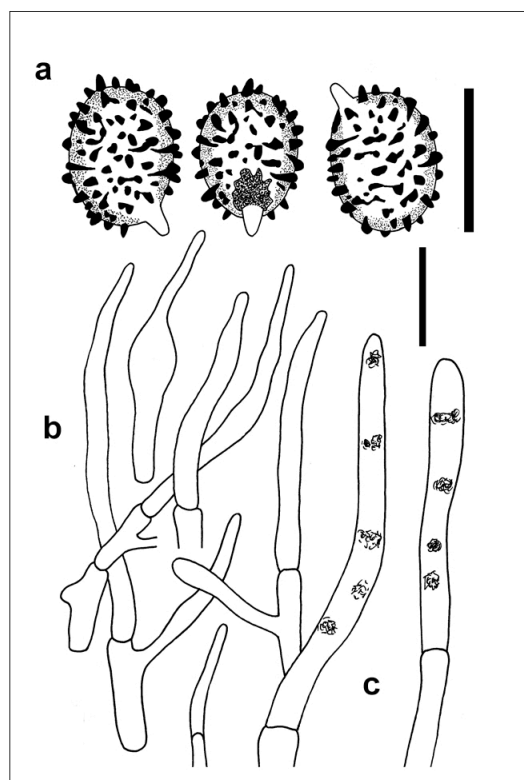
### *Russula xerampelina* (Schaeff.) Fr., Epicrisis Systematis Mycologici: 356. 1838

≡ *Agaricus xerampelinus* Schaeff., Fungorum qui in Bavaria et Palatinatu circa Ratisbonam nascuntur Icones 4: 49, t. 214-215. 1774 [Basónimo]

**Caracteres macroscópicos.** *Pileo* de 50-120 mm de diámetro, inicialmente convexo, pronto extendido y débilmente deprimido al centro; margen fino, incurvado al principio, acanalado en la madurez; superficie pileica no separable, viscosa y brillante en tiempo húmedo, mate y seca al deshidratarse, finamente aterciopelada; de color rojo-púrpura vivo, rojo carmín, negruzco en el disco, pardo-vinoso al final, a veces, decolorado en pardo-oliváceo. *Láminas* moderadamente apretadas, más espaciadas en la madurez, con lamélulas, intervenadas o bifurcadas, anchas de hasta 15 mm, poco quebradizas, obtusas en el margen, redondeadas-libres; de color crema-blanquecino después ocre pálido, se manchan de ocre a la presión; arista aguda, entera y concolor, pero a menudo rojas cerca del margen. *Estípote* de 40-80 × 15-40 mm, más o menos cilíndrico, algo ensanchado hacia las láminas, claviforme, firme, primero lleno, después esponjoso, rugoso-venoso, total o parcialmente rosa-rojo, blanquecino hacia la base, se mancha de ocre a la presión. *Contexto* espeso, firme, blanquecino, que se mancha de pardo-ocre; olor intenso a marisco cocido, sabor dulce. Reacciones macroquímicas: Sulfato de hierro intensa en verde oscuro.

**Caracteres microscópicos.** *Basidiosporas* de (7,8-) 8,5 ± 0,63 (-10,5) × (6,8-) 7,7 ± 0,45 (-8,7) μm; Q = 1,3 ± 0,10; ovoides, con gruesa apícula, con verrugas cónicas u obtusas de hasta 0,8 μm, mayoritariamente aisladas o con algún fino conectivo, placa suprapicular de hasta ×4 μm, amiloide. Esporada ocre oscuro. *Cistidios* poco abundantes, de hasta 100 × 13 μm, subcilíndricos o fusiformes, apendiculados o no, grises en sulfovainillina. *Pileipellis* formada por pelos abundantes, irregulares, cilíndricos u obtusos, poco ramificados, septados, de hasta ×3,5 μm; *Dermatocistidios* fusiformes, cilíndricos u obtusos, de hasta ×5 μm.

**Ecología.** En otoño en bosques de coníferas (*Pinus*, *Picea*, *Abies*) pero sobre todo con *Pinus sylvestris*, en suelos ácidos. Distribución. Poco frecuente. R. Material estudiado. BURGOS, Salas de los Infantes, 950m, con *Pinus sylvestris*, 07-X-2006, leg. & det. JA Muñoz. BAR2014121202. Fotografía José A. Muñoz Sánchez.



*Russula xerampelina* (Schaeff.) Fr., BAR2006100703, a. Basidiosporas, b. Pelos de la pileipellis, c. Dermatocistidios. Escala barra: a = 10 μm, b y c = 20 μm.