



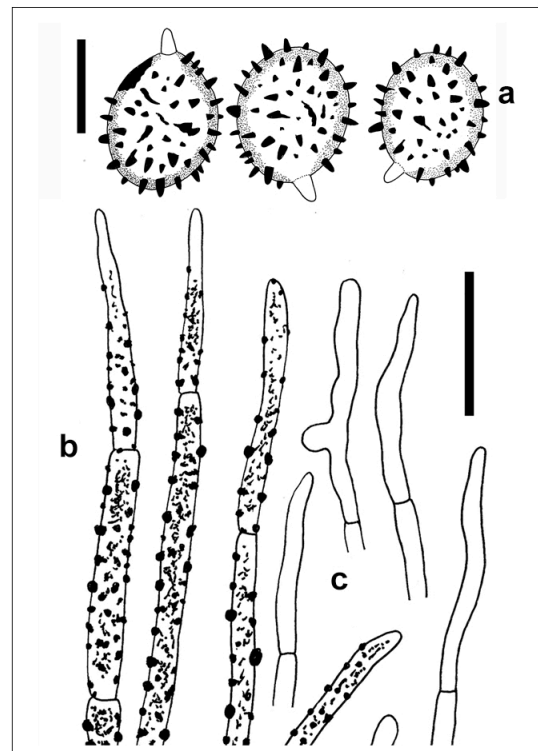
***Russula emeticicolor* (Jul. Schöff.) Singer, Ann. Mycol. 40: 83. 1942**

≡ *Russula lilacea* var. *emeticicolor* Jul. Schöff., Annl. mycol.: 112. 1937 [basónimo]

Caracteres macroscópicos. *Pileo* de 30 - 60 mm de diámetro, inicialmente convexo, pronto extendido, giboso y débilmente deprimido al centro; margen fino, obtuso, acanalado tuberculado en la madurez; superficie pileica separable hasta la mitad del radio, un poco viscosa y brillante en tiempo húmedo, mate y seca al deshidratarse, lisa o granulosa, con fina pruina blanquecina; de color rojizo rosáceo, rosado, naranja rosado, con el centro ocráceo rosado o crema amarillento. *Láminas* poco apretadas, más separadas en la madurez, con lamélulas, intermedias o bifurcadas, obtusas en el margen, muy friables, anchas hasta x 10mm, redondeadas a más o menos libres en la inserción; de color primero blanquecino a crema blanquecino; arista entera y concolor. *Estipite* de 20-50 × 10-20 mm, subcilíndrico algo ensanchado hacia la base, frágil, primero lleno, después ahuecado, rugoso-venoso, blanquecino, rara vez se observan manchas rosadas hacia la base. *Contexto* de espeso a frágil, blanca; olor poco destacable, sabor dulce. Reacciones macroquímicas: Guayaco lenta poco intensa, Sulfato de hierro rosa anaranjado poco intensa.

Caracteres microscópicos. *Basidiosporas* de (6,8) 7,5 ± 0,63 (8,5) × (5,5) 5,9 ± 0,52 (6,7) µm; Q = 1,3 ± 0,10; obovoidales, con gruesa apícula, con verrugas alta, cónicas de hasta 1,0 µm, aisladas, raramente con finos conectivos, placa suprahilar netamente amiloide. Esporada blanquecina. *Cistidios* de hasta 80 × 12 µm, poco numerosos, subcilíndricos o fusiformes, rematados en el ápice con un corto apéndice, con reacción débil a la sulfovainillina en la parte superior. *Pileipellis* formada por pelos abundantes, cilíndricos, poco ramificados, septados, obtusos, de hasta ×4µm; hifas primordiales numerosas, algo ramificadas, largas, septadas, cilíndricas pero atenuadas en el ápice, de hasta ×5 µm, con abundantes incrustaciones ácido resistentes tras el tratamiento con fucsina y ácido.

Ecología. Sobre todo, en bosques de frondosas sobre todo *Quercus* y *Fagus*. Distribución. Muy raro y localizado. RR. Material estudiado. BIZKAIA, Orozko, 450m, con *Quercus robur* y *Fagus sylvatica*, 16-VI-2017, leg. & det. JA Muñoz, BAR2017061603. Fotografía. Jose A. Muñoz Sánchez.



*Russula emeticicolor* (Jul. Schöff.) Singer, BAR2017061603. a. Basidiosporas, b. Hifas primordiales de la pileipellis c. Pelos de la pileipellis. Escala barra: a = 5 µm, b y c = 20 µm.

